

ДніпрОДА

**Інклюзивний дитячий майданчик “Смуга перешкод”: Безбар’єрний  
Безпековий Простір для дітей із особливими освітніми потребами в  
Навчально-реабілітаційному центрі “Dnipro Sendory World”  
за адресою: вул.Січових Стрільців, 92, м. Дніпро**

БО “БФ “Генофонд Майбутнього”



## Загальні дані

### Стратегія зі створення Безбар'єрного Безпекового Простору для дітей із особливими освітніми потребами

Безбар'єрний безпековий простір (ББП) – це якісна трансформація класів безпеки, які створюються в закладах освіти.

Створення безпечних умов перебування учасників освітнього процесу, в тому числі – учнів з особливими освітніми потребами, у закладах освіти, створення безпекового освітньо-реабілітаційного середовища є одним із головних пріоритетів держави в умовах дії правового режиму воєнного стану в Україні.

Одним з основних завдань навчання учнів у Безбар'єрному Безпековому Просторі є збереження життя та здоров'я учасників освітнього процесу, формування у дітей культури безпечної поведінки.

ББП є освітньо-реабілітаційним осередком для проведення інформаційно-профілактичних, пізнавальних, національно-патріотичних та морально-правових заходів з метою навчання правилам безпечного життя в умовах нових реалій сьогодення.

Оскільки дана Стратегія охоплює учнів різних закладів загальної середньої освіти, то при створенні ББП в конкретному закладі необхідно спиратись на універсальний підхід, тобто на підхід до дизайну середовища, програм і послуг, який надасть можливість використовувати ББП усіма учнями максимально можливо без необхідності адаптації.

Для цього у всіх приміщеннях, де створюються ББП, повинні застосовуватися Основні положення інклюзивності будівель та споруд (ДБН В.2.2-40:2018), обов'язковим є дотримання вимог до планувальної організації будівель, споруд, середовища життєдіяльності маломобільних груп населення. Необхідно передбачити дооснащення ББП потрібними засобами безпеки, орієнтування та отримання інформації при користуванні середовищем (тактильними та візуальними елементами доступності).

Для того, щоб діти з порушеннями зору могли легко самостійно орієнтуватися у ББП, використовують мнемосхеми. За своїм первинним призначенням мнемосхеми – засіб навігації та орієнтування у просторі для осіб з порушеннями зору. Мнемосхеми належать до групи тактильних елементів доступності ТЕД (ДСН В. 2.2.40- 2018, розділ 8) та мають важливу функцію – організують шлях руху. Завдяки мнемосхемі дітям з особливими потребами, в тому числі – незрячим дітям, можна дізнатися про розташування кабінетів, туалетів, входів та виходів у тих приміщеннях, де створюються ББП для дітей з ООП. Але полегшити орієнтування у просторі мнемосхеми допомагають всім учням.

Основне завдання мнемосхем, встановлених у тих приміщеннях, де створюються ББП для дітей з ООП, – забезпечити ознайомлення з територією чи приміщенням для самостійного безпечного пересування дітей із порушеннями зору та полегшення орієнтування іншим учням, в тому числі – з інтелектуальними труднощами.

У ББП встановлюються мнемосхеми з вмонтованим аудіосупроводом, з додаванням акустичних звукових систем для передачі точнішої та повнішої інформації.

Мнемосхеми, розташовані у ББП, прості та зручні у використанні. Вони містять написи рельєфно-крапковим шрифтом Брайля. Всі користувачі можуть використовувати їх для безпечного самостійного орієнтування в просторі.



## Загальні дані

### Інклюзивний дитячий майданчик “Смуга перешкод”

Облаштування інклюзивного майданчика для дітей з ООП є важливим для виконання вимог Конвенції ООН про права осіб з інвалідністю, чинного законодавства України щодо створення безбар'єрного середовища для людей та дітей з особливими потребами, організації їх дозвілля, спортивної діяльності, естетичного виховання, залучення більшої кількості дітей до занять спортом, виховання у дітей толерантного відношення до людей з особливими потребами, повноцінне входження осіб з особливими потребами в соціальний простір, подолання ізоляції від суспільства.

Інклюзивний дитячий майданчик “Смуга перешкод” відрізняються від звичайних тим, що до нього (або на ньому, як у випадках з гойдалками або каруселями) можна зручно під'їхати на інвалідному візку. Він є зручнішими у користуванні, ніж звичайний, як для самих малюків або підлітків з ООП, так і для дорослих, які їх супроводжують.

Інша особливість інклюзивного майданчика полягає у підвищеному рівні безпеки, що дає можливість дітям з інвалідністю почувати себе більш захищеними, ніж на звичайних ігрових майданчиках.

Суттєвими особливостями інклюзивного майданчика для дітей з ООП, які відрізняють їх від інших, можна назвати наступні:

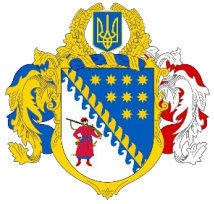
- Збільшена площа майданчика, що забезпечує вільний доступ до будь-якого ігрового снаряду;
- Наявність зручних поручнів для безпечного пересування;
- Широкі пандуси для комфортного в'їзду і виїзду дитини на інвалідному візку;
- Наявність спеціальних кріплень для фіксації коляски на гойдалках та каруселях;
- Присутність ігрових елементів з великою кількістю дрібних деталей для розвитку тактильних навичок дітей з вадами зору

Інклюзивний дитячий майданчик “Смуга перешкод” є цілком зручними також і для розваг здорових малюків, що дозволяє дітям з різними потребами бавитись разом. Це є надзвичайно важливим для соціалізації особливих хлопчиків та дівчаток. В такому інклюзивному просторі діти з ООП не почуватимуться відокремленими від здорових малюків, легше зможуть знайти спільну мову з іншими та завести собі друзів.

Спілкування з іншими, активний рух та ігри, хороший настрій та перебування на свіжому повітрі здатні суттєво зміцнити здоров'я та підвищити якість життя дитини з ООП.

### План заходів з реалізації проєкту

1. Придбання обладнання (дитячі гойдалки, спортивні вуличні тренажери, лавки, урни, якими можуть користуватися діти з ООП, у т.ч. які використовують інвалідні візки.
2. Монтаж огорожі,обладнання, роботи щодо покриття майданчику.
3. Ландшафтний дизайн



ДніпроДА

Облаштування інклюзивного дитячого майданчика “Смуга перешкод” для дітей із особливими освітніми потребами, де надаються послуги з організації їх дозвілля, спортивної діяльності та естетичного виховання, вул.Січових Стрільців 92, м. Дніпро

## Загальні дані

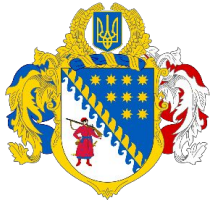
**Очікувані результати:** створення багатофункціонального інклюзивного дитячого майданчика “Смуга перешкод” для дітей із особливими освітніми потребами, оснащеного ігровим комплексом, двоповерхневою пісочницею для дітей з інвалідністю, навчальними дошками “Мова жестів” та “Абетка Брайля”, спортивним модулем “Скалолазка”, каруселлю для дітей з інвалідністю.

### **Стратегічний курс роботи з дітьми із особливими освітніми потребами на території інклюзивного дитячого майданчика “Смуга перешкод”**

Стратегія ББП робить акцент на тому, що в Безбар’єрних Безпекових Просторах мають навчатися діти з особливими освітніми потребами (ООП): і ті, що навчаються в закладах загальної середньої освіти інклюзивно, і ті, які отримують освітні послуги в спеціальних закладах загальної середньої освіти.

Для того, щоб навчання дітей з ООП в ББП відбувалось ефективно, фахівці, які в ньому працюватимуть (працівники ДСНС, Національної поліції, медичні працівники, психологи, педагоги), мають пройти курси підвищення кваліфікації та отримати інформацію з двох напрямків: навчання дітей з особливими освітніми потребами та педіатричне базове забезпечення життя.

Смуга перешкод – це певна ділянка, яка обладнана фізичними перешкодами для їх подолання. Метою використання є оцінка та тренування фізичної сили, рівня розвитку крупної моторики, координації та витривалості. Це вдалий спосіб перевірити рівень раніше засвоєних навичок та навчити використовувати набуті навички під час розв’язання завдань безпеки. Смуга перешкод сприяє закріпленню алгоритму дій під час надзвичайних ситуацій різного характеру. Рівень складності елементів або завдань для смуги перешкод необхідно добирати, виходячи із загального рівня фізичної підготовки дітей, їх віку та кількості на занятті. Діти, які швидко виснажуються, можуть завершити проходження смуги перешкод раніше та перепочити в зоні розвантаження.



ДніпроДА

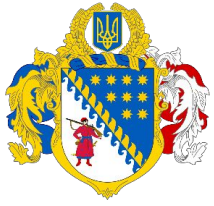
Облаштування інклюзивного дитячого майданчика "Смуга перешкод" для дітей із особливими освітніми потребами, де надаються послуги з організації їх дозвілля, спортивної діяльності та естетичного виховання, вул.Січових Стрільців 92, м. Дніпро

## Загальні дані

### **Рекомендації для мультидисциплінарної команди інклюзивного дитячого майданчика "Смуга перешкод" (працівників ДСНС, Нацполіції, лікарів, педагогів, психологів).**

Ця зона може бути використана будь-якими фахівцями для закріплення навичок, алгоритмів, покращення у дітей з ООП відчуття тіла. Під час роботи в зоні важливо:

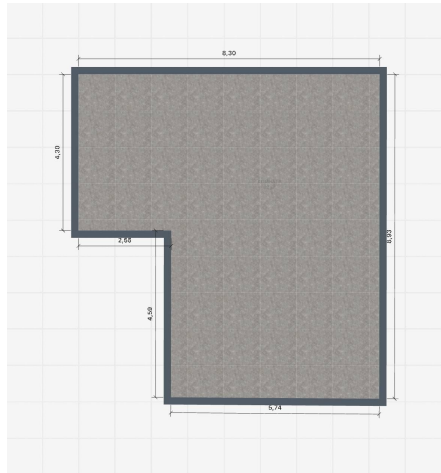
- вербалізувати (проговорювати) дії та можливі відчуття дитини;
- навчати дітей різноманітним рухам, які можуть бути корисними для виходу з небезпечної ситуації;
- підвищувати загальну міцність, опірність організму дітей, сприяти покращенню загальної фізичної підготовки;
- формувати в учнів уявлення про можливі нестандартні розташування великогабаритних предметів побуту та вміння долати перешкоди;
- психологам використовувати роботи з тілесними техніками.



ДніпроДА

Облаштування інтерактивного безпечного освітньо-реабілітаційного простору, де надаються послуги з навчання дітей з особливими освітніми потребами, що мають порушення опорно-рухового апарату, вул.Паторжинського 13/15, м. Дніпро

## Інклюзивний дитячий майданчик "Смуга Перешкод"



Інклюзивний дитячий майданчик "Смуга перешкод"	
Загальна площа майданчика	62 м2
Тривалість ремонтних робіт	3 місяці
Орієнтована вартість	700 тис. грн.

